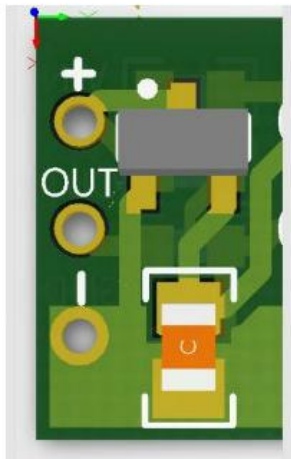
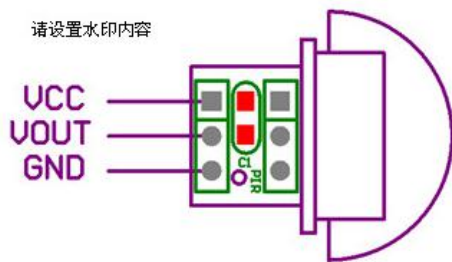


HC-SR312 (AM312) 人体感应模块说明书

一、模块说明

AM312人体感应模块：是基于被动式人体红外线技术的数字智能自动控制产品。灵敏度高，可靠性强，广泛应用于各类自动感应电器设备。

二、示意图及典型应用



三、技术参数

1. 工作电压: DC 2.7-12V;
2. 静态功耗: <0.1mA;
3. 延时时间: 2秒;
4. 封锁时间: 2秒;
5. 触发方式: 可重复;
6. 感应范围: ≤ 100 度锥角, 3-5米; (需根据具体的透镜)
7. 工作温度: $-20 - +60^{\circ}\text{C}$
8. PCB外形尺寸: 10mm*8mm
9. 模块透镜: 小透镜

四、功能特点

- a、抗干扰性增强, 内部采用数字信号处理, 直接高低电平输出。
- b、可重复触发方式: 即感应输出高电平后, 在延时时间段内, 如果有人体在其感应范围活动, 其输出将一直保持高电平, 直到人离开后延时, 才变为低电平 (即: 感应模块检测到人体的每一次活动后会自动顺延一个延时时间段, 并且以最后一次活动的时间为延时时间的起始点)。