

Siemens Energy & Automation, Inc.  
Bellefontaine, Ohio 43311 U.S.A.  
For questions call 1-800-241-4453 or our web site:  
<http://www.sea.siemens.com/dpd>


Item: Class 'R' Fuse Adapter Kit  
Catalog Numbers HR21, HR62, HR612

For use with:  
60 Amp General Duty & 30 - 60 Amp  
Heavy Duty Fused VBII Safety Switches.

Page 1 of 2

Pc. No. 500211A01

## Installation Instructions for Class "R" Fuse Adapter Kit

	<b>! DANGER</b>
	<b>Hazardous voltage. Will cause death or serious injury.</b>
	Turn off and lock out all power supplying this Safety Switch before installing kit.  Replace the covers and shields before restoring power to switch.

5. Press down on the top of the Adapter with a screwdriver until the sides of the Adapter fit firmly into the slots of the sides of the Fuse Clip. (Fig. 2).
6. Install Class "R" fuses.
7. Close cover before supplying power to the Safety Switch.



### SAFETY INSTRUCTIONS

**Note: This instruction outlines recommended installation procedure.**

1. Turn OFF and lock out the power supplying the Safety Switch.
2. Turn the Safety Switch OFF.
3. Remove Fuses.
4. Insert Fuse Adapter into Load Base as shown in Fig.1.

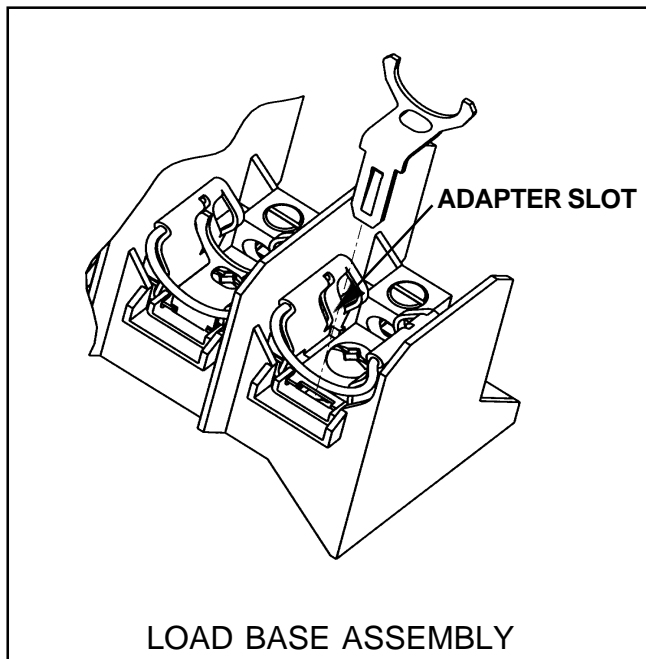


Fig. 1

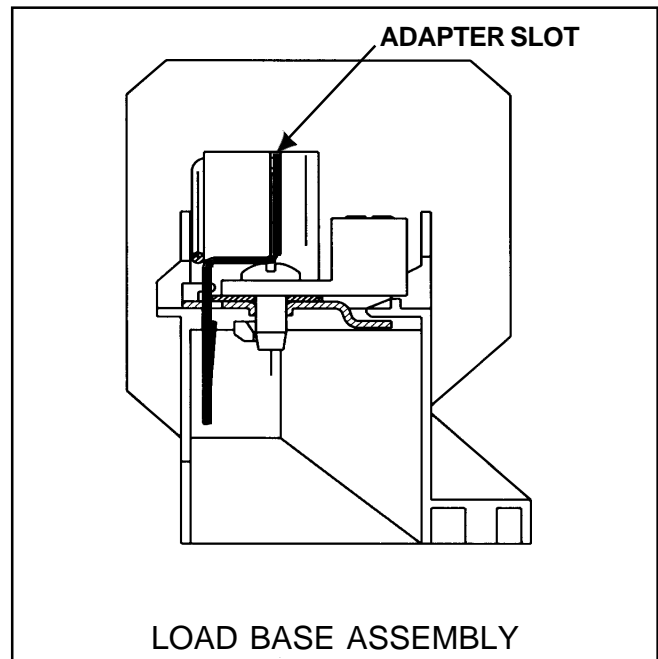


Fig. 2

## Instructions d'installation du jeu d'adaptateur pour fusible classe « R »

	<b>⚠ DANGER</b>
	<p>Tensions dangereuses pouvant entraîner la mort ou des blessures graves.</p> <p>Mettre l'interrupteur de sécurité hors tension et l'isoler du secteur avant d'installer le jeu.</p> <p>Remettre le couvercle et le blindage en place avant de rétablir le courant d'alimentation de l'interrupteur.</p>

<b>⚠ INSTRUCTIONS DE SÉCURITÉ</b>
<b>Remarque: ces instructions décrivent la procédure d'installation recommandée.</b>

1. Mettre l'interrupteur de sécurité hors tension et l'isoler du secteur.
2. Mettre l'interrupteur hors circuit.
3. Enlever les fusibles.

4. Installer l'adaptateur pour fusible sur la base côté charge comme le montre la fig. 1.
5. Appuyer sur le dessus de l'adaptateur au moyen d'un tournevis pour engager correctement l'adaptateur dans les encoches latérales de la douille de fusible (fig. 2).
6. Réinstaller les fusibles classe « R ».
7. Refermer le couvercle avant de remettre l'interrupteur sous tension.

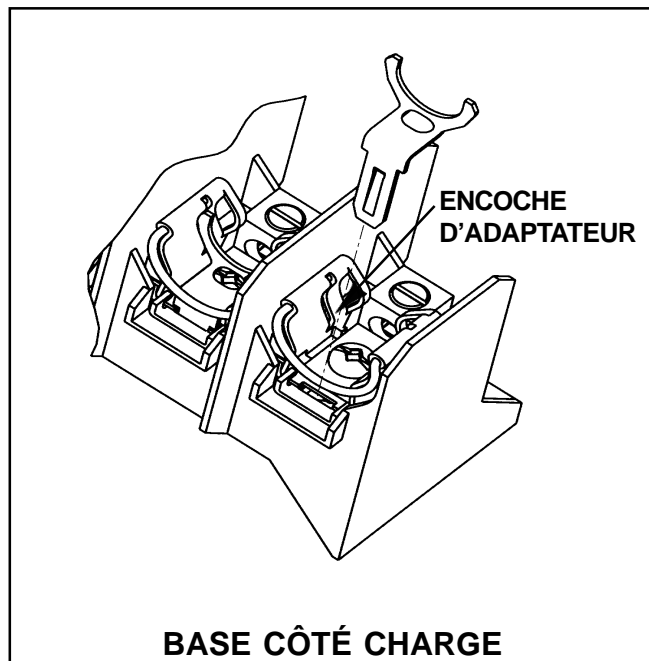


Fig. 1

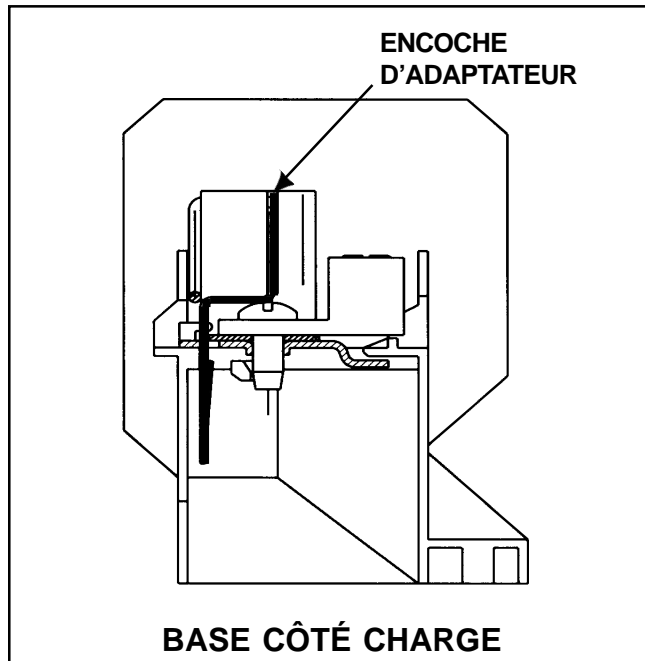


Fig. 2