

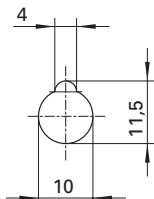
Sicherheits-Schnelldruckklemme

- vollisolierter Einbau für metallische Frontplatten

Best.-Nr. SDK 5230/..(Farbe)

- Kontaktteile **vernickelt**
- Isolierteile PA 6.6 (Polyamid)
- Frontplattenstärke 0,8 mm - 5 mm
- Einsteckfenster 12,5 mm x 4 mm
- Druckfederkraft¹⁾ 20 N
- **Farben** siehe Tabelle

- Montagebohrung



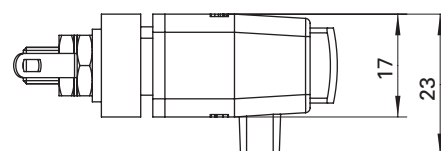
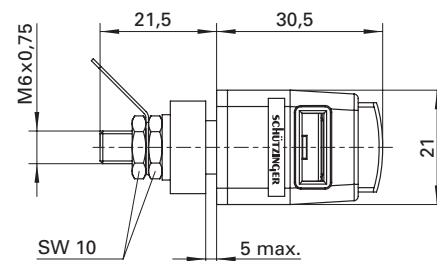
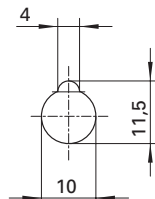
Safety quick-release terminal

- fully insulated for metal panels

Order No. SDK 5230/..(colour)

- contact parts **nickel-plated**
- insulation PA 6.6 (Polyamid)
- panel thickness 0.8 mm - 5 mm
- insertion window 12.5 mm x 4 mm
- spring force¹⁾ 20 N
- **colours** see table

- hole



Allgemeine Angaben		General information	
Bestell.-Nr.	SDK 5230/..(Farbe) Kontaktteile vernickelt	Order No.	SDK 5230/..(colour) contact parts nickel-plated
Farben ¹⁾	schwarz, rot, blau, gelb, grün, braun, weiß, grüngelb	colours ¹⁾	black, red, blue, yellow, green, brown, white, green-yellow
Technische Daten		Technical data	
Anschluss ¹⁾	Lötöse oder Kabelschuh	terminal ¹⁾	soldering loop or cable lug
Durchgangswiderstand	< 3 mΩ	transition resistance	< 3 mΩ
Bemessungsspannung ²⁾	300 V/CAT II	rated voltage ²⁾	300 V/CAT II
Bemessungsstrom ²⁾	16 A	rated current ²⁾	16 A
Temperatur-Einsatzbereich	von -25 °C bis +90 °C	operating temperature	from -25 °C to +90 °C
Anzugsdrehmoment der Befestigungsmutter	60 Ncm	max. torque for the fastening nuts	60 Ncm

¹⁾ andere Anschlüsse, Farben und Federn auf Anfrage

²⁾ bei normalen Umgebungstemperaturen

¹⁾ other terminals, colours and springs on request

²⁾ at ambient temperatures