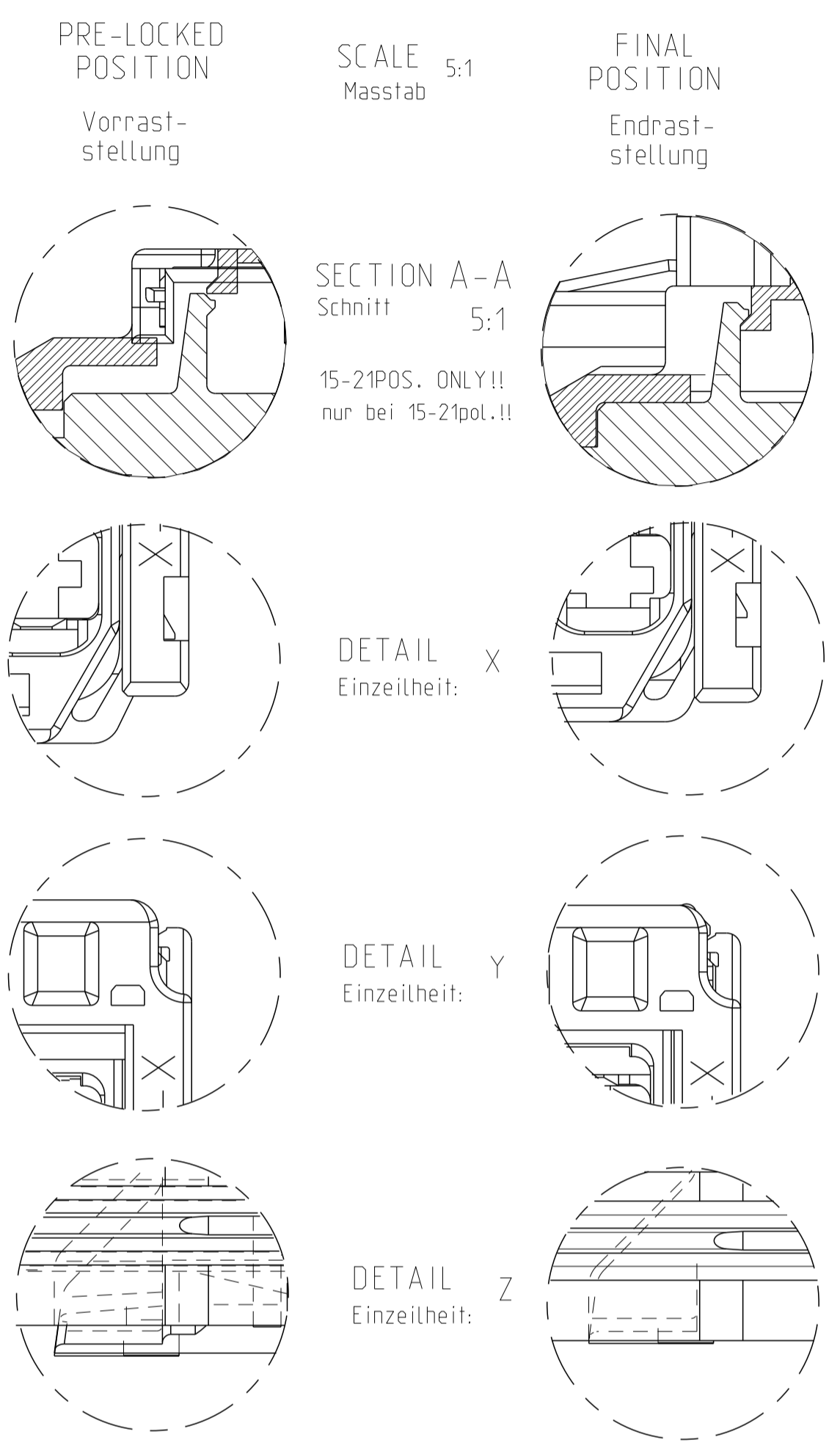


MATED WITH / PASSEND ZU		PROJEKT NR. / PROJECT NO.	LOC. / ORT	DIST. / DISTRICT	REVISIONS			
A1		A97-52046	A1	-	REV.	DATE	BY	APPV.
D3	PNs and codings F and E added.				03MAY2011	Kirs.	Krauss	
D4	Revision Updated				12JUL2011	MN	SKR	
D5	MATING CONNECTOR PN 964562 REMOVE FROM DRAWING BECAUSE PN IS SUPERSEDED				06FEB2014	Ho.	Krauss	
D6	ADD PRODUCT SPEC				19NOV2015	HO	SCHO	

	6	30	36.2	38	39.9	41	34.2	10.0g	21
	5	25	31.2	33	34.9	36	29.2	8.8g	18
	4	20	26.2	28	29.9	31	15.5	7.7g	15
	3	15	21.2	23	24.9	26	10.5	6.6g	12
	2	10	16.2	18	19.9	21	5.5	5.4g	9
	1	5	11.2	13	14.9	16	4.5	4.2g	6
M1:1	n	b	c ^{+0.1} _{-0.3}	d ^{+0.4} _{-0.3}	e ^{+0.2} _{-0.5}	f	g±0.25	WEIGHT Gewicht	NUMBER OF WAYS Polzahl

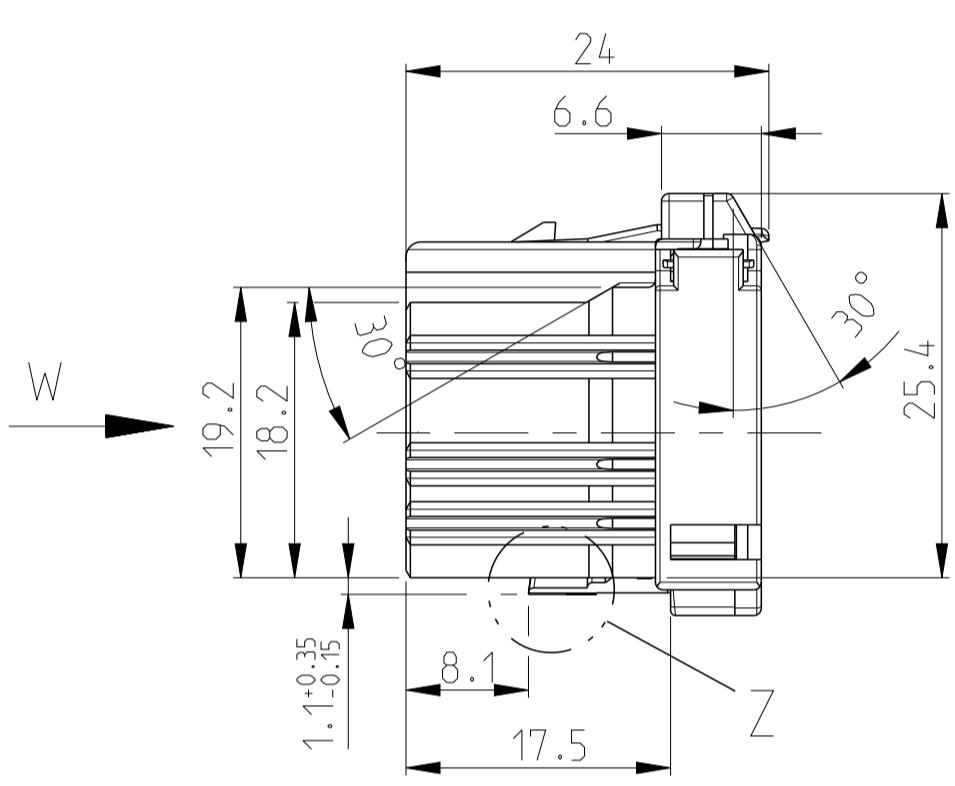
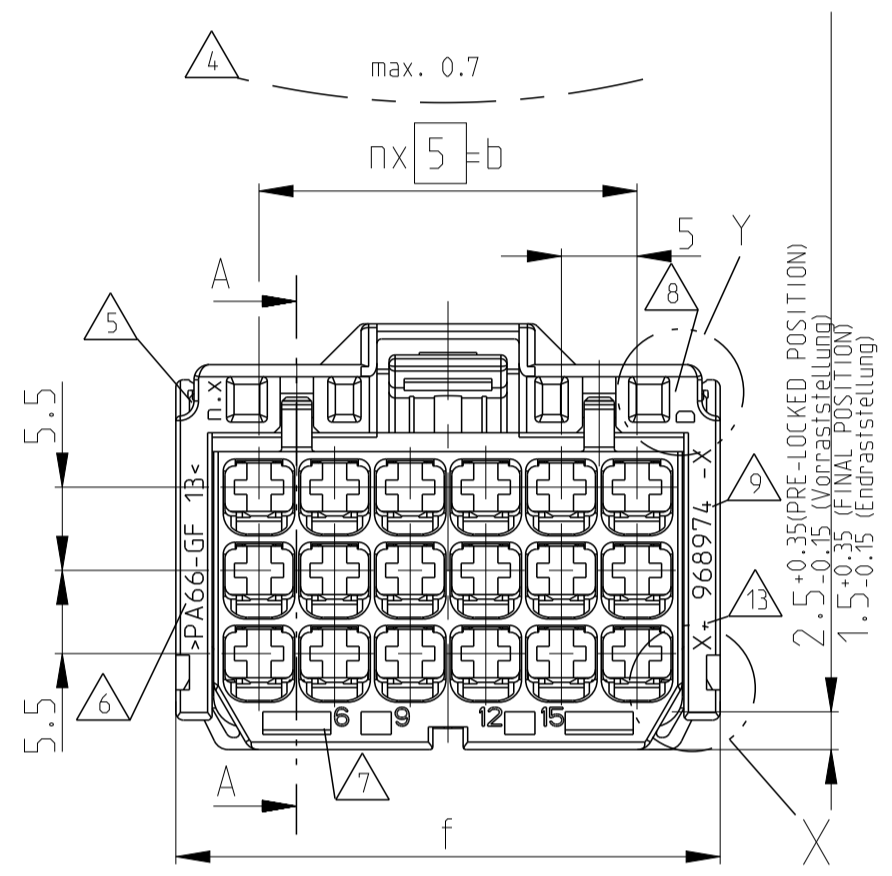
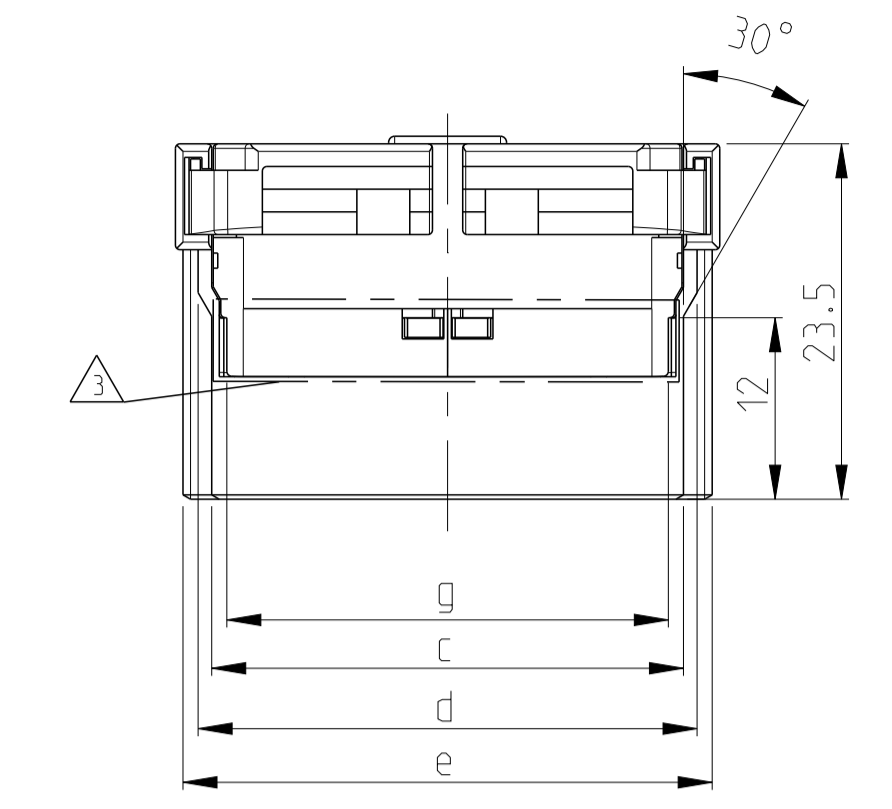
PRE-LOCKED AND FINAL POSITION
 Vorrast- und Endraststellung

SLIDING DISTANCE: 1mm
 Verschiebeweg: 1mm

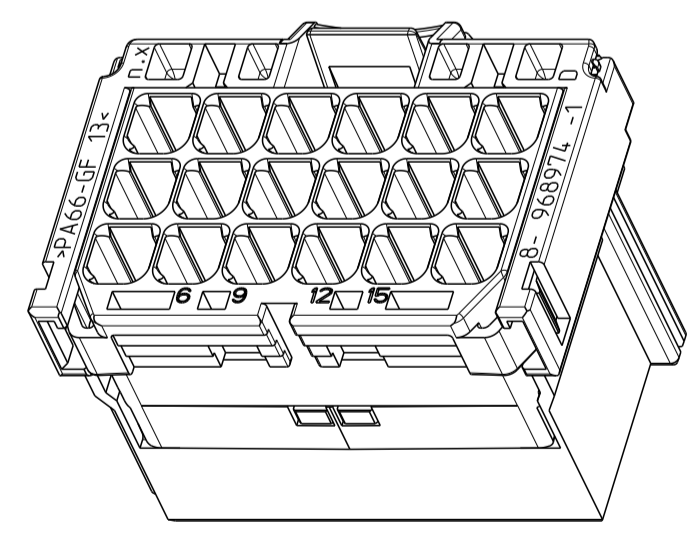
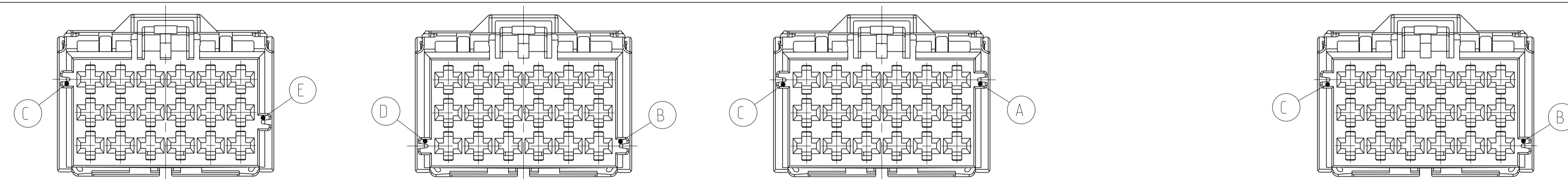


NOTES
Bemerkungen

- MATING CONNECTOR FOR AMP MCP 2.8 HOUSING
 SEE DRAWINGS 1355072 (TAB HOUSINGS),
 966140 (TAB HEADER),
 114-18085-025 (INTERFACE-DRAWING)
 Gegenstecker fuer AMP MCP 2.8 Gehaeuse
 siehe Zeichnungen 1355072 (Flachstecker-Gehaeuse),
 966140 (Messesteifen),
 114-18085-025 (Ausfuehrungsvorschrift)
- CAVITIES MATING WITH AMP MCP 2.8 CONTACTS
 (WITHOUT SWS, MAX. WIRE SIZE: 2.5mm² FLR) -
 SEE PRODUCT GROUP DRAWING: 1355036
 Kontaktkammern passend fuer AMP MCP 2.8 Kontakte
 (ohne EDS, max. Leitungsquerschnitt: 2.5mm² FLR)
 - siehe Produktgruppenzeichnung : 1355036
- DESIGN DEPENDS ON NUMBER OF WAYS
 Aussehen je nach Polzahl unterschiedlich
- WARPAGE TO ... PERMITTED
 Verzug bis ... zulaessig
- MOULD CAVITY-MARKING = X
 SERIAL MOULD-NUMBER = n. (if n>1 only)
 Nestmarkierung = X
 Serienwerkzeug-Nr. = n (nur wenn n>1)
- MATERIAL-MARKING ACC. TO VDA 260
 Werkstoffkennzeichnung nach
- CAVITY-MARKING
 Kammerbezeichnung
- THE REVISION STATUS OF THE MOULD
 Aenderungszustand des Werkzeuges
- TE PARTNUMBER
 TE Bestell-Nr. Teil
- WARPAGE TO 11.3 PERMITTED
 Verzug bis 11.3 zulaessig
- PRODUCTION-DATE
 Produktionsdatum
- PACKAGING: BULK PACKAGING IN CORRUGATED BOX -
 INDICATED BY PRE-DASH-NO.s 8-, 7-, 6-, 5-;
 THESE PRE-DASH-NO.s ARE ON PART NOW:
 Verpackung: Schuetftgut in Versandkarton -
 gekennzeichnet durch Vorstrichzahlen 8-, 7-, 6-, 5-;
 diese Vorstrichzahlen sind jetzt auch am Teil!
- MALFUNCTION CAUSED BY LACQUER IS NOT
 COVERED BY TE WARRENTY
 Funktionbeeintraechtigung durch Lackieren liegt
 nicht im Einfluss und Gewaehrleistungsumfang von TE



8-968974-1 AS SHOWN IN PRE-LOCKED POSITION
 wie gezeichnet in Vorraststellung



3D-MODEL (18POS.; CODING A)
 2:1

CODING / Kodierung D RIB / Rippe: C-E				CODING / Kodierung C RIB / Rippe: B-D				CODING / Kodierung B RIB / Rippe: A-C				CODING / Kodierung A RIB / Rippe: B-C				MECHAN. CODING mechan. Kodierung										
⑬	5-968975-1	D	CLARET VIOLET Bordeauviolett		6-968975-1	D	LIGHT BLUE Lichtblau		7-968975-1	D	Nature natur		8-968975-2	D	GREY grau		8-968975-1	D	BROWN braun	1	AMP MCP 2.8 HOUSING AMP MCP 2.8 Gehaeuse	21	POS. polig	PA66-GF13		
	5-968974-1	D			6-968974-1	D			7-968974-1	D						8-968974-1	D	GREY grau	1			18	POS. polig			
	5-968973-1	D			6-968973-1	D			7-968973-1	D						8-968973-2	D	GREY grau	1	VIOLET violett		1			15	POS. polig
	5-968972-1	D			6-968972-1	D			7-968972-1	D						8-968972-2	D	GREY grau	1	GREEN gruen		1			12	POS. polig
	5-968971-1	D			6-968971-1	D			7-968971-1	D						8-968971-2	D	GREY grau	1	Yellow gelb		1			9	POS. polig
	5-968970-1	D		6-968970-1	D		7-968970-1	D					8-968970-2	D	GREY grau	1	SENTIAN BLUE Erzblau	1		6	POS. polig					
CUSTOMER PART NO. Kunden-Teile-Nr.	TE ORDER-NO TE Bestell-Nr.	REV	COLOUR Farbe	CUSTOMER PART NO. Kunden-Teile-Nr.	TE ORDER-NO TE Bestell-Nr.	REV	COLOUR Farbe	CUSTOMER PART NO. Kunden-Teile-Nr.	TE ORDER-NO TE Bestell-Nr.	REV	COLOUR Farbe	CUSTOMER PART NO. Kunden-Teile-Nr.	TE ORDER-NO TE Bestell-Nr.	REV	COLOUR Farbe	CUSTOMER PART NO. Kunden-Teile-Nr.	TE ORDER-NO TE Bestell-Nr.	REV	COLOUR Farbe	POS.	DESCRIPTION Benennung Einzelteil	MATERIAL Werkstoff				

THIS DRAWING IS A CONTROLLED DOCUMENT.

APPROVED: M. Bleicher 18JAN2008

TE Connectivity

PRODUCT GROUP DRAWING FOR: AMP MCP 2.8 HSG.
 6-21POS. WITH SECONDARY LOCKING DEVICE
 Produkt-Gruppen-Zeichnung fuer: AMP MCP 2.8 Gehaeuse.
 6-21polig mit zweiter Kontaktsicherung

SIZE: 108-18619-3

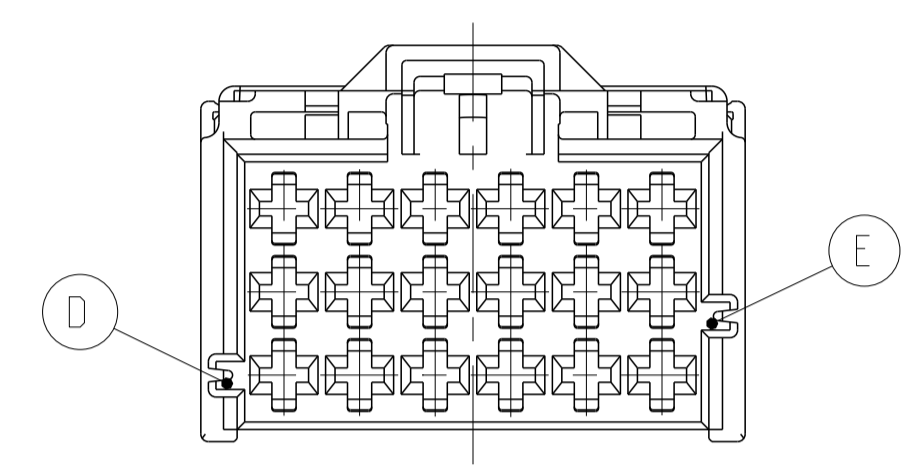
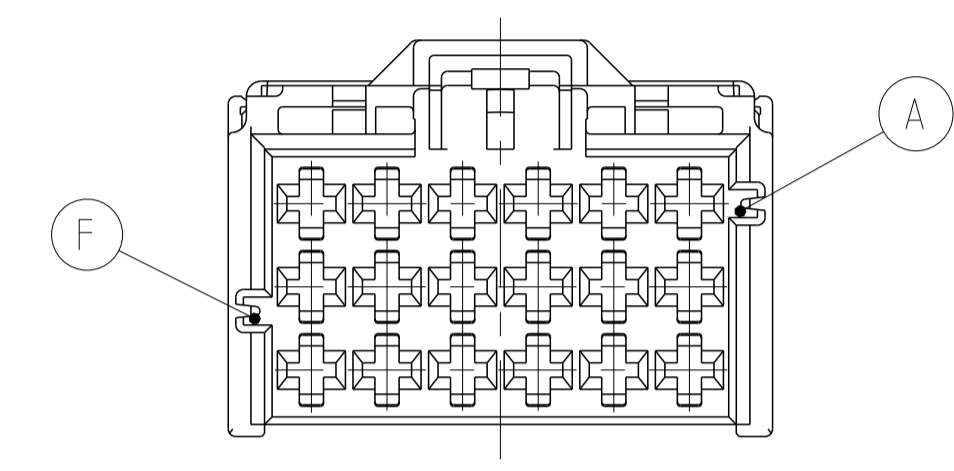
SCALE: 2:1

SHEET: 1 OF 2

REV: D6

MATED WITH / PASSEND ZU:		PROJEKT NR. A97-52046	LOC A1	DIST -	REVISIONS			
P.	LTN	DESCRIPTION	DATE	DMN	APVD			
-	-	SEE SHEET 1	-	-	-			
-	-	-	-	-	-			

ADDITIONAL CODINGS / Zusätzliche Kodierungen



CODING / Kodierung F			MECHANICAL CODING: mechanische Kodierung:	MATERIAL W/ REF. SHEET
RIBS / Nuten: A-F				
③	9-968975-2	④ D	21 POS. pol.	PA66-GF13
③	9-968974-2	④ D	18 POS. pol.	
			15 POS. pol.	
③	9-968972-2	④ D	12 POS. pol.	
			9 POS. pol.	
③	9-968970-2	④ D	6 POS. pol.	
CUSTOMER PART NUMBER Kunden-Einzelteil-Nummer	TE ORDER-NO. TE Bestell-Nr.	REV.	DESCRIPTION Benennung Einzelteil	

CODING / Kodierung E			MECHANICAL CODING: mechanische Kodierung:	MATERIAL W/ REF. SHEET
RIBS / Nuten: E-D				
③	4-968975-1	④ D	21 POS. pol.	PA66-GF13
③	4-968974-1	④ D	18 POS. pol.	
			15 POS. pol.	
③	4-968972-1	④ D	12 POS. pol.	
			9 POS. pol.	
③	4-968970-1	④ D	6 POS. pol.	
CUSTOMER PART NUMBER Kunden-Einzelteil-Nummer	TE ORDER-NO. TE Bestell-Nr.	REV.	DESCRIPTION Benennung Einzelteil	

THIS DRAWING IS A CONTROLLED DOCUMENT.

DIMENSIONS: mm	TOLERANCES UNLESS OTHERWISE SPECIFIED: H, DR 9001 - 90	FINISH SEE PARTS LIST	APVD M. Bleicher 18JAN2008	NAME PRODUCT GROUP DRAWING FOR: AMP MCP 2.8 HSG. 6-21POS. WITH SECONDARY LOCKING DEVICE Produkt-Gruppen-Zeichnung fuer: AMP MCP 2.8 Gehaeuse. 6-21polig mit zweiter Kontaktsicherung
WEIGHT SEE TABLE	SCALE 2:1	SHEET 2 OF 2	RESTRICTED TO -	REV 06

DWN: R. Huebner 19JAN1998
 CHK: J. Haas 19JAN1998
 SIZE: A1
 CAGE CODE: 00779
 DRAWING NO: 1355073
 CUSTOMER DRAWING

STE TE Connectivity