

GDM-Serie DIN EN 175 301-803-A / ISO 4400

Leitungsdose

Cable socket

prise secteur



Zulassung Approval Homologation

Typ Type Type

Bestell-Nr. Order no. No. réf. **Farbe** colour couleur
schwarz black noir
grau grey gris

Verpackungseinheit Quantity boxed Unité de vente

Zeichnung Drawing Plan



GDMW 3011 CF

932 545-200

932 545-206

200 Stück each pièces

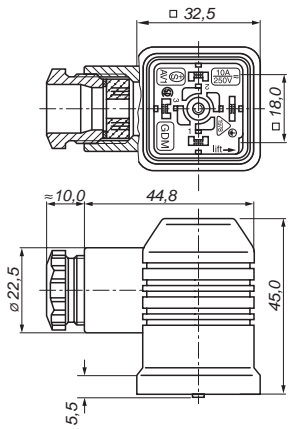
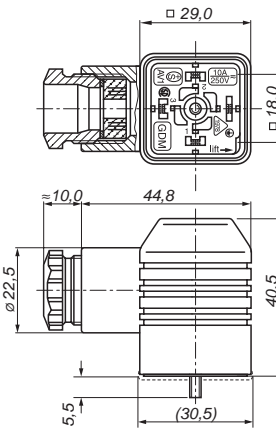


GDMW 3011 DF

932 547-200

932 547-206

200 Stück each pièces



Polzahl Poles Pôles

Kontaktbelegung Contact arrangement Affectation des contacts

DIN EN-Norm DIN EN-standard Norme DIN EN

3 + ⊕

DIN EN 175 301-803-A

3 + ⊕

DIN EN 175 301-803-A

Beschreibung Description Description

Leitungsdose für Wärmegeräte nach DIN VDE 0722 Abschn.1-2 und Gassicherheitsabsperreinrichtungen nach DIN 3394 T1
 cable sockets as per DIN VDE 0722, section 1-2, for gas safety shut-off device: DIN 3394 T1
 fiches respectant la norme DIN VDE 0722, section 1-2 pour appareils à gaz selon DIN 3394 T1

wie Type GDMW ... CF, zusätzlicher Berührungsschutz 6 mm Luft- und Kriechstrecke n. DIN VDE 0700 T1 (IEC 335-1) und DIN VDE 0722
 as type GDMW ... CF, but with contact protection 6 mm Air and creepage gap as per DIN VDE 0700 T1 (IEC 335-1) and DIN VDE 0722
 selon GDMW ... CF, avec protégées 6 mm distance d'isolement et ligne de fuite selon DIN VDE 0700 T1 (IEC 335-1) et DIN VDE 0722

Technische Daten nach DIN/VDE 0627 / IEC 61984 (Draft) Technical data Données techniques

Allgemeine techn. Daten General techn. data Données techn. générales

Betriebsspannung Operating voltage Tension nominale

Verschmutzungsgrad Pollution severity Seuil d'encrassement

max. Betriebsstrom* maximum operating current* courant max.*

Umgebungstemperatur* (Seite Page Page 8)

ambient temperature* temperature ambiante*

Leitungsverschraubung Cable gland Verrouillage à vis

anschließbare Leitungen Connecting lead Cable de branchement

Anschlußart Type of connection Mode de branchement

Seite Page Page 8

UC 250 V (≈)

3

16 A

-40 °C ... +125 °C

PG 11

ø 4,5 ... 11 mm / max. 1,5 mm²

Schrauben screws visser

Seite Page Page 8

UC 250 V (≈)

3

16 A

-40 °C ... +125 °C

Pg 11

ø 4,5 ... 11 mm / max. 1,5 mm²

Schrauben screws visser

Zubehör Accessories Accessoires (gesondert zu bestellen must be ordered separately à commander séparément)

(NBR) Flachdichtung flat gasket join plat

(ECO) Flachdichtung flat gasket join plat

Profilidichtung profiled gasket join profilé

Rändelschraube knurled screw vis moletée

Edelstahlschraube Stainless steel screw vis inox

Crimpzange crimping tool pince à sertir

GDM 3-7 730 801-002

GDM 3-21 731 739-002

GDM 3-16 731 531-002

GDM 3011-8 732 574-001

GDM 3011 RF-1 734 363-001

GDM 3-7 730 801-002

GDM 3-21 731 739-002

GDM 3011-8 732 574-001

GDM 3011 RF-1 734 363-001