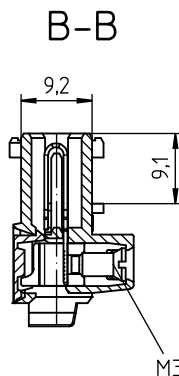
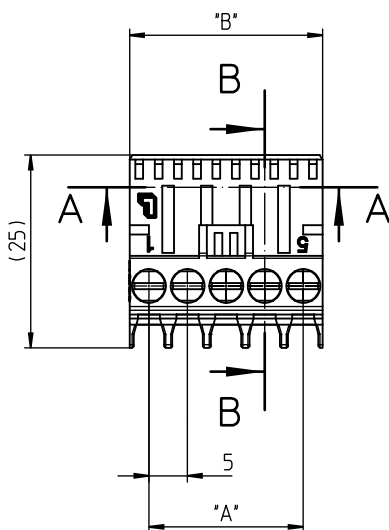
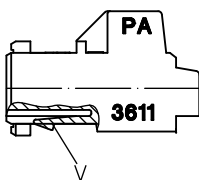
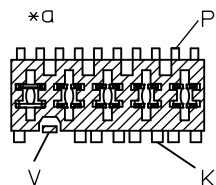


A-A



### 3611

RAST-5-Steckverbinder für indirektes Stecken, mit Schraubanschluss, mit Fahrstuhlklemmkörper mit Untersteckschutz, mit Innenverrastung, ohne Teilungsverlust anreihbar

#### 1. Temperaturbereich

3611	-40 °C/+125 °C <sup>1</sup>
3611 M08	-40 °C/+130 °C <sup>1</sup>

#### 2. Werkstoffe

Kontaktträger 3611	PA, V2 nach UL 94
Kontaktträger 3611 M08 <sup>2</sup>	PA, V2 nach UL 94
Kontaktfeder	CuSn, verzinkt
Klemmkörper	CuZn, vernickelt
Schraube	Stahl, verzinkt und chromatiert

#### 3. Mechanische Daten

Steckkraft/Kontakt <sup>3</sup>	≤ 4,0 N
Ziehkraft/Kontakt <sup>3</sup>	≥ 1,0 N
Prüfdrehmoment/Schraube <sup>4</sup>	0,5 Nm
Kontaktierung mit	Flachsteckmesser 6,3 x 0,8 mm nach DIN 46244, Messerleisten 3618, 364..., 367..., 3680, 3683, Messerleisten nach RAST-5-Standard

#### Anschließbare Leiter Schraubanschluss

Massivleiter	0,14–4,0 mm <sup>2</sup> (AWG 26–12)
Litzenleiter	0,14–2,5 mm <sup>2</sup> (AWG 26–14)
Litzenleiter mit Aderendhülse <sup>5</sup>	0,25–2,5 mm <sup>2</sup> (AWG 24–14)
Abisolierlänge	8 ± 1 mm
Kodiervorschläge im Internet unter <a href="http://www.lumberg.com">www.lumberg.com</a>	

#### 4. Elektrische Daten (bei T<sub>U</sub> 20 °C)

Durchgangswiderstand	≤ 5 mΩ
Bemessungsstrom	10 A bei T <sub>U</sub> 70 °C
Bemessungsspannung <sup>6</sup>	250 V AC
Isolierstoffgruppe 3611 <sup>6</sup>	I (IEC)/0 (UL) CTI ≥ 600)
Isolierstoffgruppe 3611 M08 <sup>6</sup>	IIIa (IEC)/2 (UL) (CTI ≥ 250)
Kriechstrecke	3,4 mm
Luftstrecke	3,4 mm
Isolationswiderstand	> 10 GΩ

<sup>1</sup> obere Grenztemperatur (Kontaktträger) RTI (elektr.) der UL Yellow Card  
<sup>2</sup> Bauteil glühdrahtbeständig (GWT 750 °C), Prüfung nach IEC 60695-2-11, Beurteilung nach IEC 60335-1 (Flamme < 2 s)

<sup>3</sup> gemessen mit einem polierten Stahlflachstift, Nennmaß 0,8 mm  
<sup>4</sup> nach DIN EN 60999

<sup>5</sup> nach DIN 46228

<sup>6</sup> nach IEC 60664/DIN EN 60664, CTI-UL-Klassifizierung nach ANSI/UL 746A



\*a K = Kodierung

K = keying

K = codage

P = Positionierung

P = positioning

P = positionnement

V = Innenverrastung

V = interior locking

V = verrouillage intérieur

**RAST-5-Steckverbinder, Raster 5,0 mm**  
**RAST 5 connectors, pitch 5.0 mm**  
**Connecteurs RAST 5, pas 5,0 mm**

3611	
RAST 5 connector for indirect mating, with screw terminal, with lift clamp with protection against misplacing, with interior locking, consecutive placement without loss of pitch	
<b>1. Temperature range</b>	
3611	-40 °C/+125 °C <sup>1</sup>
3611 M08	-40 °C/+130 °C <sup>1</sup>
<b>2. Materials</b>	
Insulating body 3611	PA, V2 according to UL 94
Insulating body 3611 M08 <sup>2</sup>	PA, V2 according to UL 94
Contact spring	CuSn, tin-plated
Clamp	CuZn, nickel-plated
Screw	steel, zincked and chromated
<b>3. Mechanical data</b>	
Insertion force/contact <sup>3</sup>	≤ 4.0 N
Withdrawal force/contact <sup>3</sup>	≥ 1.0 N
Test tightening torque/screw <sup>4</sup>	0.5 Nm
Mating with	tab 6.3 x 0.8 mm according to DIN 46244, tab headers 3618, 364..., 367..., 3680, 3683, tab headers acc. to RAST 5 standard
<b>Connectable conductors screw terminal</b>	
Solid wire	0.14–4.0 mm <sup>2</sup> (AWG 26–12)
Stranded wire	0.14–2.5 mm <sup>2</sup> (AWG 26–14)
Stranded wire with ferrule <sup>5</sup>	0.25–2.5 mm <sup>2</sup> (AWG 24–14)
Stripping length	8 ± 1 mm
Proposed keyings on the Internet site www.lumberg.com	
<b>4. Electrical data (at T<sub>amb</sub> 20 °C)</b>	
Contact resistance	≤ 5 mΩ
Rated current	10 A at T <sub>amb</sub> 70 °C
Rated voltage <sup>6</sup>	250 V AC
Material group 3611 <sup>6</sup>	I (IEC)/0 (UL) CTI ≥ 600
Material group 3611 M08 <sup>6</sup>	IIIa (IEC)/2 (UL) (CTI ≥ 250)
Creepage distance	3.4 mm
Clearance	3.4 mm
Insulation resistance	> 10 GΩ
<sup>1</sup> upper limit temperature (insulating body) RTI (electr.) acc. to UL Yellow Card component glow wire resistant (GWT 750 °C), testing acc. to IEC 60695-2-11, assessment acc. to IEC 60335-1 (flame < 2 s)	
<sup>2</sup> measured with a polished flat steel pin, nominal thickness 0.8 mm	
<sup>3</sup> according to DIN EN 60999	
<sup>4</sup> according to DIN 46228	
<sup>5</sup> acc. to IEC 60664/DIN EN 60664, CTI UL classification acc. to ANSI/UL 746A	
<sup>6</sup>	

3611	
Connecteur RAST 5 pour enfichage indirect, avec bornes à vis, avec cage d'ascenseur avec protection contre mauvais enfichage, avec verrouillage intérieur, emboîtable sans perte de pas	
<b>1. Température d'utilisation</b>	
3611	-40 °C/+125 °C <sup>1</sup>
3611 M08	-40 °C/+130 °C <sup>1</sup>
<b>2. Matériaux</b>	
Corps isolant 3611	PA, V2 suivant UL 94
Corps isolant 3611 M08 <sup>2</sup>	PA, V2 suivant UL 94
Ressort de contact	CuSn, étamé
Cage	CuZn, nickelé
Vis	acier, zingué et chromaté
<b>3. Caractéristiques mécaniques</b>	
Force d'insertion/contact <sup>3</sup>	≤ 4,0 N
Force de séparation/contact <sup>3</sup>	≥ 1,0 N
Couple de serrage de test/vis <sup>4</sup>	0,5 Nm
Raccordement avec	fiche plate, 6,3 x 0,8 mm suivant DIN 46244, réglettes à couteaux 3618, 364..., 367..., 3680, 3683, réglettes à couteaux suivant standard RAST 5
<b>Conducteurs raccordables à la borne</b>	
Fil monobrin	0,14–4,0 mm <sup>2</sup> (AWG 26–12)
Fil multibrin	0,14–2,5 mm <sup>2</sup> (AWG 26–14)
Fil multibrin avec embout <sup>5</sup>	0,25–2,5 mm <sup>2</sup> (AWG 24–14)
Longueur de dénudage	8 ± 1 mm
Codages proposés sur Internet à l'adresse www.lumberg.com	
<b>4. Caractéristiques électriques (à T<sub>amb</sub> 20 °C)</b>	
Résistance de contact	≤ 5 mΩ
Courant assigné	10 A à T <sub>amb</sub> 70 °C
Tension assignée <sup>6</sup>	250 V AC
Groupe de matériau 3611 <sup>6</sup>	I (IEC)/0 (UL) CTI ≥ 600
Groupe de matériau 3611 M08 <sup>6</sup>	IIIa (IEC)/2 (UL) (CTI ≥ 250)
Distance d'isolement	3,4 mm
Ligne de fuite	3,4 mm
Résistance d'isolement	> 10 GΩ
<sup>1</sup> température limite supérieure (corps isolant) RTI (électr.) suivant UL Yellow Card	
<sup>2</sup> composant résistant à fil incandescent (GWT 750 °C), essai suivant CEI 60695-2-11, évaluation suivant CEI 60335-1 (flamme < 2 s)	
<sup>3</sup> mesurée avec une tige plate d'acier poli, épaisseur nominale 0,8 mm	
<sup>4</sup> suivant DIN EN 60999	
<sup>5</sup> suivant DIN 46228	
<sup>6</sup> suivant CEI 60664/DIN EN 60664, classification CTI UL suivant ANSI/UL 746A	

Bestellbezeichnung* Designation* Désignation*	Polzahl Poles Pôles	VE PU UE	Abmessungen Dimensions Dimensions	
			A (mm)	B (mm)
3611 02	2	200	5,0	9,9
3611 03	3	200	10,0	14,9
3611 04	4	200	15,0	19,9
3611 05	5	200	20,0	24,9
3611 06	6	200	25,0	29,9
3611 07	7	100	30,0	34,9

\* Die Bestellbezeichnung ist um weitere Angaben (z.B. Kodierung) zu ergänzen, siehe Umschlaginnenseite, Seite 5.84 und Internet www.lumberg.com.  
 Designation to be completed by further details (e.g. keying), see inner cover, page 5.84 and Internet site www.lumberg.com.  
 Ajouter d'autres spécifications (par exemple codage) à la désignation, voir côté intérieur de la couverture, page 5.84 et site Internet www.lumberg.com.

Verpackung: lose im Karton  
 Packaging: in bulk, in a cardboard box  
 Emballage: en vrac, dans un carton