



GDML 2011 LED 24 HH YE	GDML 2011 LED 24 VR YE	GDML 2011 LED 24 VR	GDML 2011 LED 48 HH
------------------------	------------------------	---------------------	---------------------

transparent transp. *transp.*
932 640-002
932 640-003

transparent transp. *transp.*
933 737-212
933 737 712

transparent transp. *transp.*
932 521-002

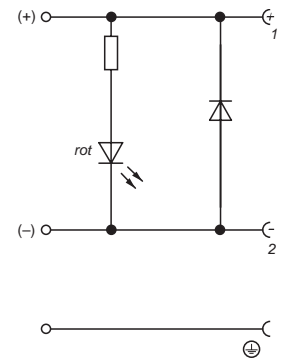
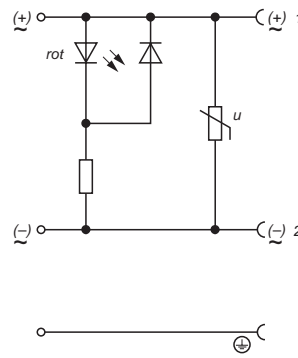
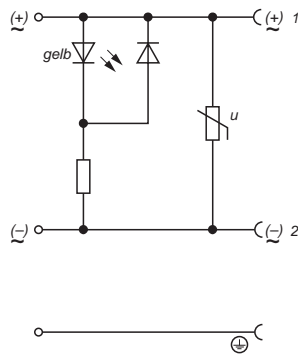
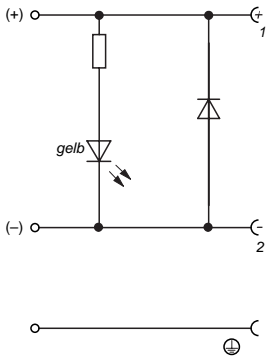
transparent transp. *transp.*
932 648-002

50 Stück each *pièces*

50 Stück each *pièces*

50 Stück each *pièces*

50 Stück each *pièces*



2 + ⊕
DIN EN 175 301-803-A

2 + ⊕
DIN EN 175 301-803-A

2 + ⊕
DIN EN 175 301-803-A

2 + ⊕
DIN EN 175 301-803-A

Funktionsanzeige (LED) mit Schutzbeschaltung (Diode)
Function indicator (LED) with *protective circuit (diode)*
Affichage des fonctions (DEL) avec circuit de protection (diode)

Funktionsanzeige (LED) mit Freilaufdiode und Schutzbeschaltung (Varistor)
Function indicator (LED) with *free-wheeling diode and protective circuit (varisto)*
Affichage des fonctions (DEL) avec diode roue libre et circuit de protection (varistance)

Funktionsanzeige (LED) mit Freilaufdiode und Schutzbeschaltung (Varistor)
Function indicator (LED) with *free-wheeling diode and protective circuit (varistor)*
Affichage des fonctions (DEL) avec diode roue libre et circuit de protection (varistance)

Funktionsanzeige (LED) mit Schutzbeschaltung (Diode)
Function indicator (LED) with *protective circuit (diode)*
Affichage des fonctions (DEL) avec circuit de protection (diode)

Seite Page Page 8
DC 24 V (=)
3
8 A

Seite Page Page 8
UC 24 V (≈)
3
8 A

Seite Page Page 8
UC 24 V (≈)
3
8 A

Seite Page Page 8
DC 48 V (=)
3
8 A

LED gelb LED yellow *DEL jaune*

LED gelb LED yellow *DEL jaune*

LED rot LED red *DEL rouge*

LED rot LED red *DEL rouge*

Diode diode diode
Polricht. Anschluß beachten
correct polarity must be ensured
Veillez à la polarité
-40 °C ... +90 °C

Varistor varistor varistance
LED Halbwellenbetrieb
LED-half-wave rectifier
DEL redresseur mono
-40 °C ... +90 °C

Varistor varistor varistance
LED Halbwellenbetrieb
LED-half-wave rectifier
DEL redresseur mono
-40 °C ... +90 °C

Diode diode diode
Polricht. Anschluß beachten
correct polarity must be ensured
Veillez à la polarité
-40 °C ... +90 °C

Pg 11
ø 4,5 ... 11 mm / max. 1,5 mm²
Schrauben screw *visser*

Pg 11
ø 4,5 ... 11 mm / max. 1,5 mm²
Schrauben screw *visser*

Pg 11
ø 4,5 ... 11 mm / max. 1,5 mm²
Schrauben screw *visser*

Pg 11
ø 4,5 ... 11 mm / max. 1,5 mm²
Schrauben screw *visser*

GDM 3-7	730 801-002	GDM 3-7	730 801-002	GDM 3-7	730 801-002	GDM 3-7	730 801-002
GDM 3-21	731 739-002	GDM 3-21	731 739-002	GDM 3-21	731 739-002	GDM 3-21	731 739-002
GDM 3-16	731 531-002	GDM 3-16	731 531-002	GDM 3-16	731 531-002	GDM 3-16	731 531-002
GDM 3011-8	732 574-001	GDM 3011-8	732 574-001	GDM 3011-8	732 574-001	GDM 3011-8	732 574-001
GDM 3011 RF-1	734 363-001	GDM 3011 RF-1	734 363-001	GDM 3011 RF-1	734 363-001	GDM 3011 RF-1	734 363-001