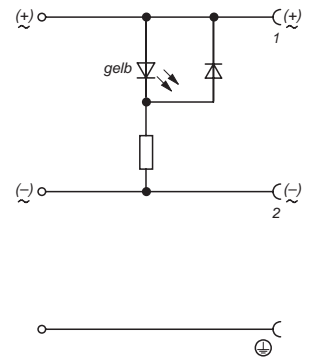
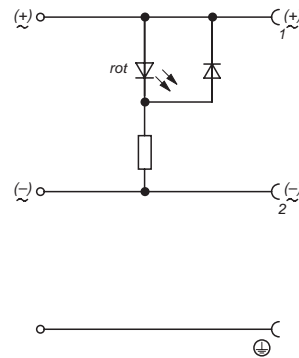
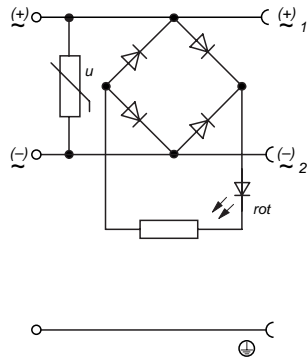
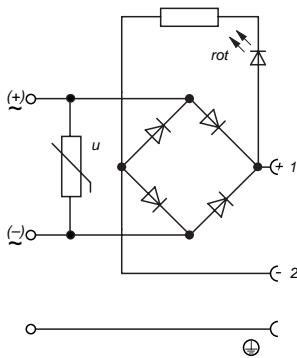




GDML 2011 GB1 LED 24	GDML 2011 LED 24 GB	GDML 2011 LED 24	GDML 2011 LED 24 YE
----------------------	---------------------	------------------	---------------------

transparent transp. <i>transp.</i> 932 446-002 932 446-003 50 Stück each <i>pièces</i>	transparent transp. <i>transp.</i> 932 501-002 932 501-003 50 Stück each <i>pièces</i>	transparent transp. <i>transp.</i> 932 332-002 932 332-003 50 Stück each <i>pièces</i>	transparent transp. <i>transp.</i> 932 527-002 932 527-003 50 Stück each <i>pièces</i>
---	---	---	---



2 + ⊕ DIN EN 175 301-803-A	2 + ⊕ DIN EN 175 301-803-A	2 + ⊕ DIN EN 175 301-803-A	2 + ⊕ DIN EN 175 301-803-A
-------------------------------	-------------------------------	-------------------------------	-------------------------------

Brückengleichrichter mit Schutzbeschaltung (Varistor) und Funktionsanzeige (LED)
 Bridge-type rectifier with protective circuit (varistor) and function indicator (LED)
Pont redresseur avec circuit de protection (varistance) et affichage des fonctions (DEL)

LED Gleichrichter mit Schutzbeschaltung (Varistor) und Funktionsanzeige (LED)
 rectifier with protective circuit (varistor) and function indicator (LED)
redresseur avec circuit de protection (varistance) et affichage des fonctions (DEL)

Funktionsanzeige (LED) mit Freilaufdiode
 Function indicator (LED) with free-wheeling diode
Affichage des fonctions (DEL) avec diode roue libre

Funktionsanzeige (LED) mit Freilaufdiode
 Function indicator (LED) with free-wheeling diode
Affichage des fonctions (DEL) avec diode roue libre

Seite Page Page 8
UC 24 V (≈)
3
2 A (SEV 1011 : 1,5 A) AC/1A DC

Seite Page Page 8
UC 24 V (≈)
3
8 A

Seite Page Page 8
UC 24 V (≈)
3
8 A

Seite Page Page 8
UC 24 V (≈)
3
8 A

LED rot LED red *DEL rouge*

LED rot LED red *DEL rouge*

LED rot LED red *DEL rouge*

LED gelb LED yellow *DEL jaune*

Brückengleichrichter
 bridge-type rectifier
pont redresseur

für LED for LED *pour DEL*

LED Halbwellenbetrieb
 LED-half-wave rectifier
DEL redresseur mono

LED Halbwellenbetrieb
 LED-half-wave rectifier
DEL redresseur mono

Varistor varistor *varistance*

Varistor varistor *varistance*

-40 °C ... +90 °C

-40 °C ... +90 °C

-40 °C ... +90 °C

-40 °C ... +90 °C

Pg 11
ø 4,5 ... 11 mm / max. 1,5 mm²
Schrauben screw *visser*

Pg 11
ø 4,5 ... 11 mm / max. 1,5 mm²
Schrauben screw *visser*

Pg 11
ø 4,5 ... 11 mm / max. 1,5 mm²
Schrauben screw *visser*

Pg 11
ø 4,5 ... 11 mm / max. 1,5 mm²
Schrauben screw *visser*

GDM 3-7	730 801-002	GDM 3-7	730 801-002	GDM 3-7	730 801-002	GDM 3-7	730 801-002
GDM 3-21	731 739-002	GDM 3-21	731 739-002	GDM 3-21	731 739-002	GDM 3-21	731 739-002
GDM 3-16	731 531-002	GDM 3-16	731 531-002	GDM 3-16	731 531-002	GDM 3-16	731 531-002
GDM 3011-8	732 574-001	GDM 3011-8	732 574-001	GDM 3011-8	732 574-001	GDM 3011-8	732 574-001
GDM 3011 RF-1	734 363-001	GDM 3011 RF-1	734 363-001	GDM 3011 RF-1	734 363-001	GDM 3011 RF-1	734 363-001